

Rimorchiatore "PASQUINO" PF 1858 – R.I. 54882

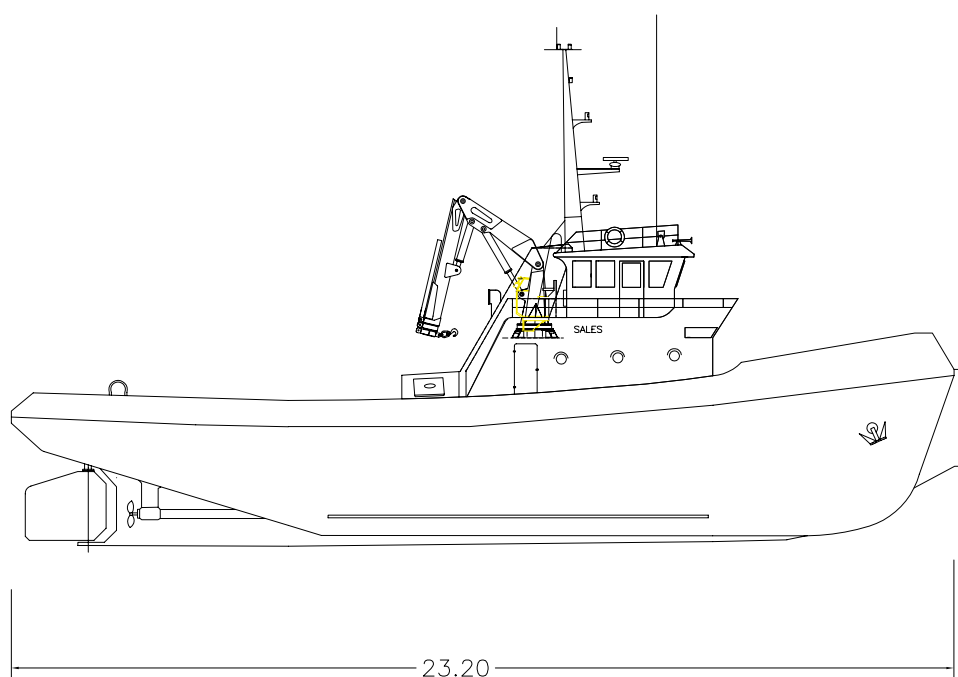
CARATTERISTICHE PRINCIPALI	ATTREZZATURE
Bandiera Italiana	n° 2 AIFO 821 SM
Anno di costruzione 1974/genn2009	(anno 1974) potenza max cad.331 Kw
Compart.di PORTOFERRAIO (matr. n° PF1858)	1800 giri
Navigazione nazionale costiera	n° 1 gruppo elettrogeno AIFO CP3M
Lunghezza fuori tutto 23,27 mt	n° 1 alternatore Pellizzari A 2 B 225/N4
Larghezza fuori tutto 6.00 mt	impianto elettrico per luce e forza alternata.
Altezza nette stazza 2.90 mt	Potenza totale 50Kw
Immersione 2.60 mt	n° 1 verricello salpa ancore a prora
Stazza lorda 92.24 ton	Fluidi idraulici AGIP SP 7735
Stazza netta 27.44 ton	



Rimorchiatore "PASQUINO" PF 1858 – R.I. 54882

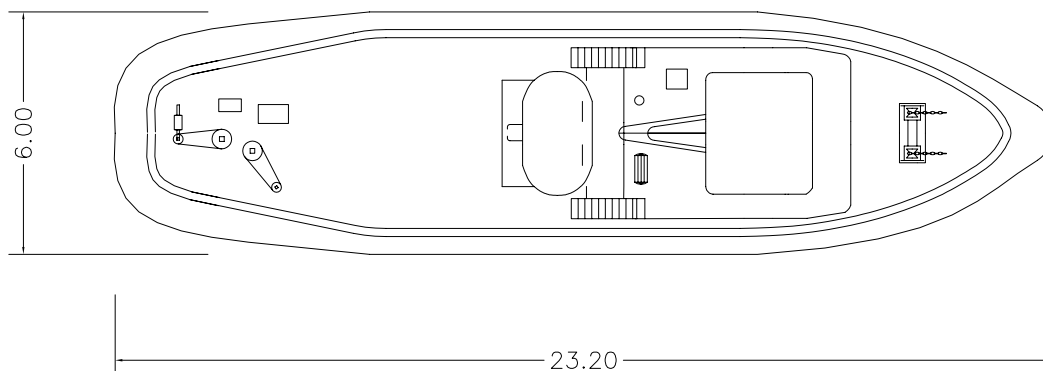
Vista Laterale

Scala 1:100



Pianta

Scala 1:100



Rimorchiatore "LORIANO" PF 1843 – R.I. 54054

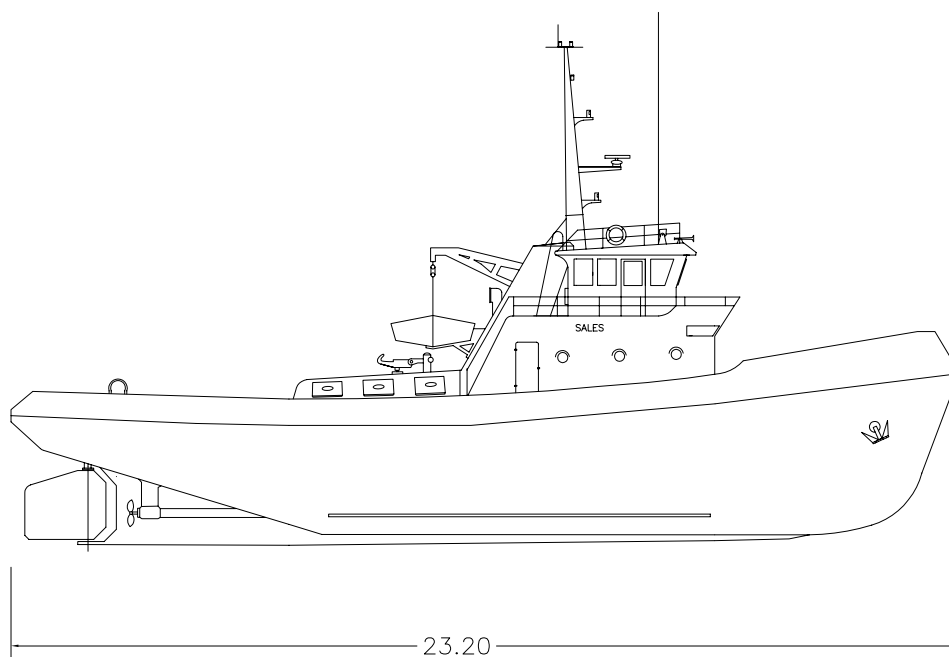
CARATTERISTICHE PRINCIPALI	ATTREZZATURE
Bandiera Italiana	
Compart.di PORTOFERRAIO (matr. n° PF1843)	n° 2 AIFO 8281 SRM 44.10 otto cilindri (anno 1990) potenza max cad.1 323 Kw 2000 giri
Navigazione nazionale costiera	
Anno di costruzione: 1975	n° 1 gruppo elettrogeno AIFO C03M
Anno di riammodernamento: 2007	n° 1 alternatore Pellizzari A 2 B 225/N4 impianto elettrico per luce e forza alternata. Potenza totale 50Kw
Lunghezza fuori tutto 23,27 mt	n° 1 verricello salpa ancore a prora n° 1 verricello ausiliario a cavo a poppa
Larghezza fuori tutto 6.00 mt	Strumentazione per la navigazione:
Altezza nette stazza 2.90 mt	-Gps
Immersione 2.60 mt	-Radar
Stazza lorda 92.24 ton	-Scandaglio
Stazza netta 33.67 ton	-Cartografico
	Fluidi idraulici AGIP SP 7735



Rimorchiatore "LORIANO" PF 1843 – R.I. 54054

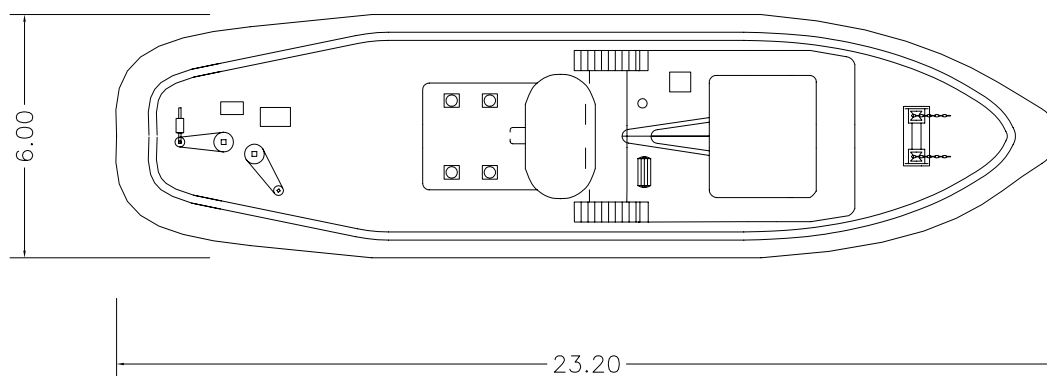
Vista Laterale

Scala 1:100



Pianta

Scala 1:100



Rimorchiatore-Spintore "GIULIO" PF 1875 – R.I. 59617

CARATTERISTICHE PRINCIPALI	ATTREZZATURE
Bandiera Italiana	n° 2 AIFO 821M (220 CV/cad. a 1800 rpm)
Anno di costruzione 1977/2011	n° 1 Elettrogeneratore 380/220 V- 12.5 KW
Compart.di PORTOFERRAIO (matr. n° PF1875)	n° 1 Vericello salpa ancore a borbotten per 2 ancore con campana dx e sx di toneggio
Navigazione= Rimorchiatore in acque portuali = Spintore navigazione costiera	n° 1 Verricello salpa ancore a prora BREVINI BW 5200 (5 ton.)
Lunghezza fuori tutto 16-17 mt	n° 1 Gru idraulica SORMEK M 07 KN 2S, portata 1200 kg
Larghezza fuori tutto 5.50 mt	Fluidi idraulici AGIP SP 7735
Altezza di costruzione 1.90 mt	Strumentazione per la navigazione: -Gps -Radar -Scandaglio
Immersione 1.12 mt	
Stazza lorda 49.37 ton	
Stazza netta 16.77 ton	

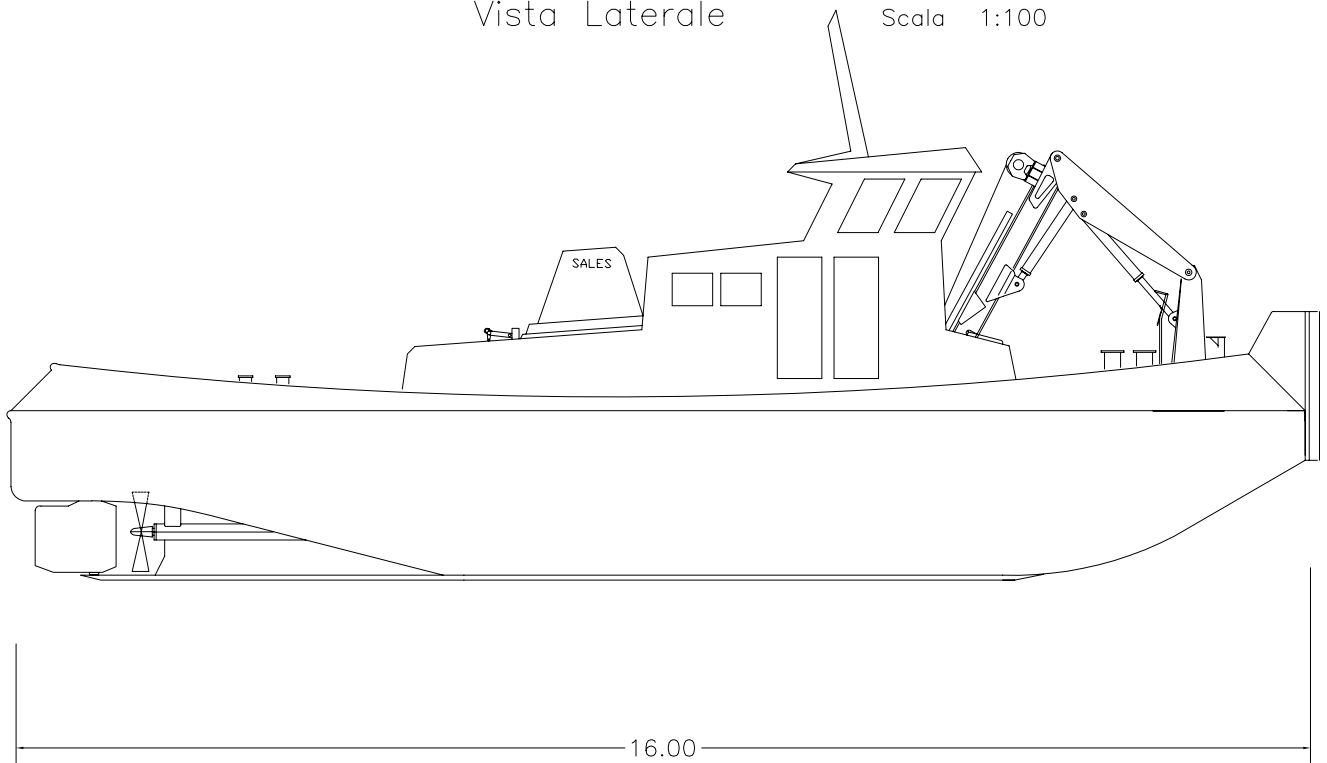
NOTE: Il R/re è dotato di strumentazione GPS per rilevamenti batimetrici, data la sua versatilità e il ridotto pescaggio si presta bene come mezzo di appoggio per le nostre draghe .



Rimorchiatore-Spintore "GIULIO" PF 1875 - R.I. 59617

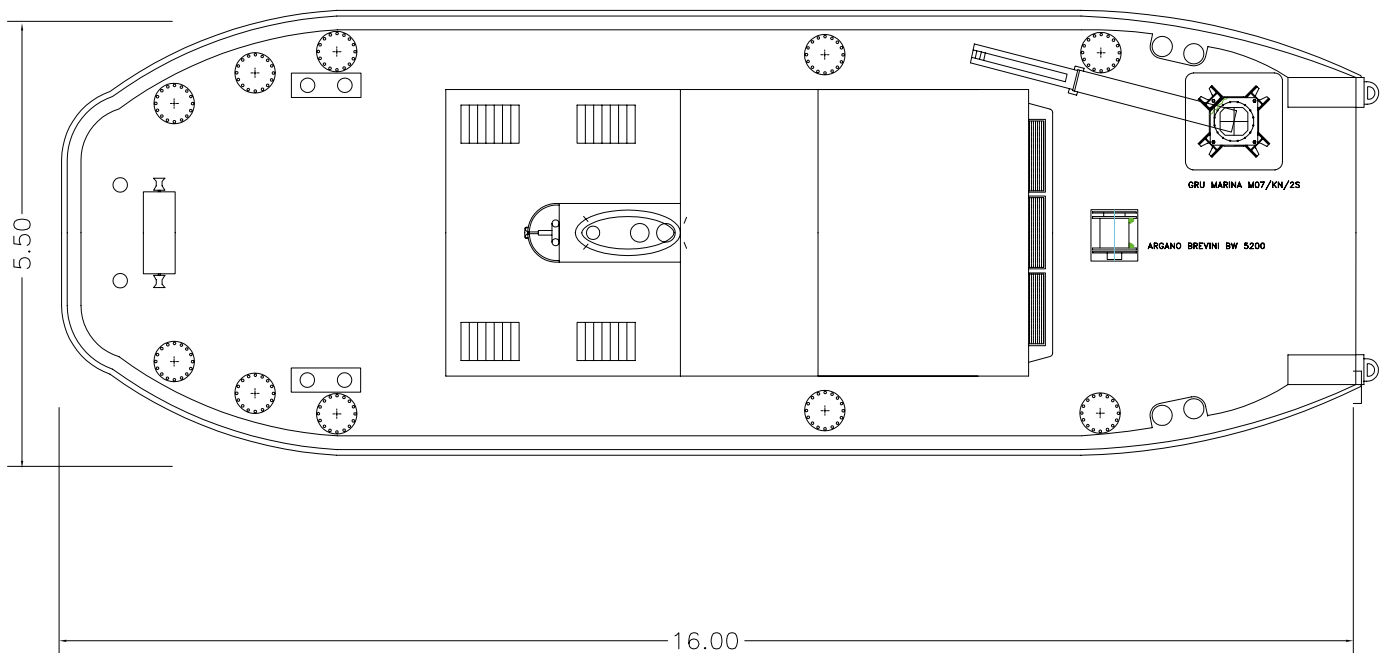
Vista Laterale

Scala 1:100

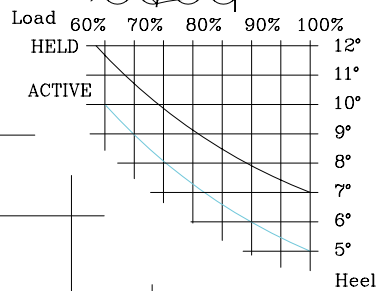
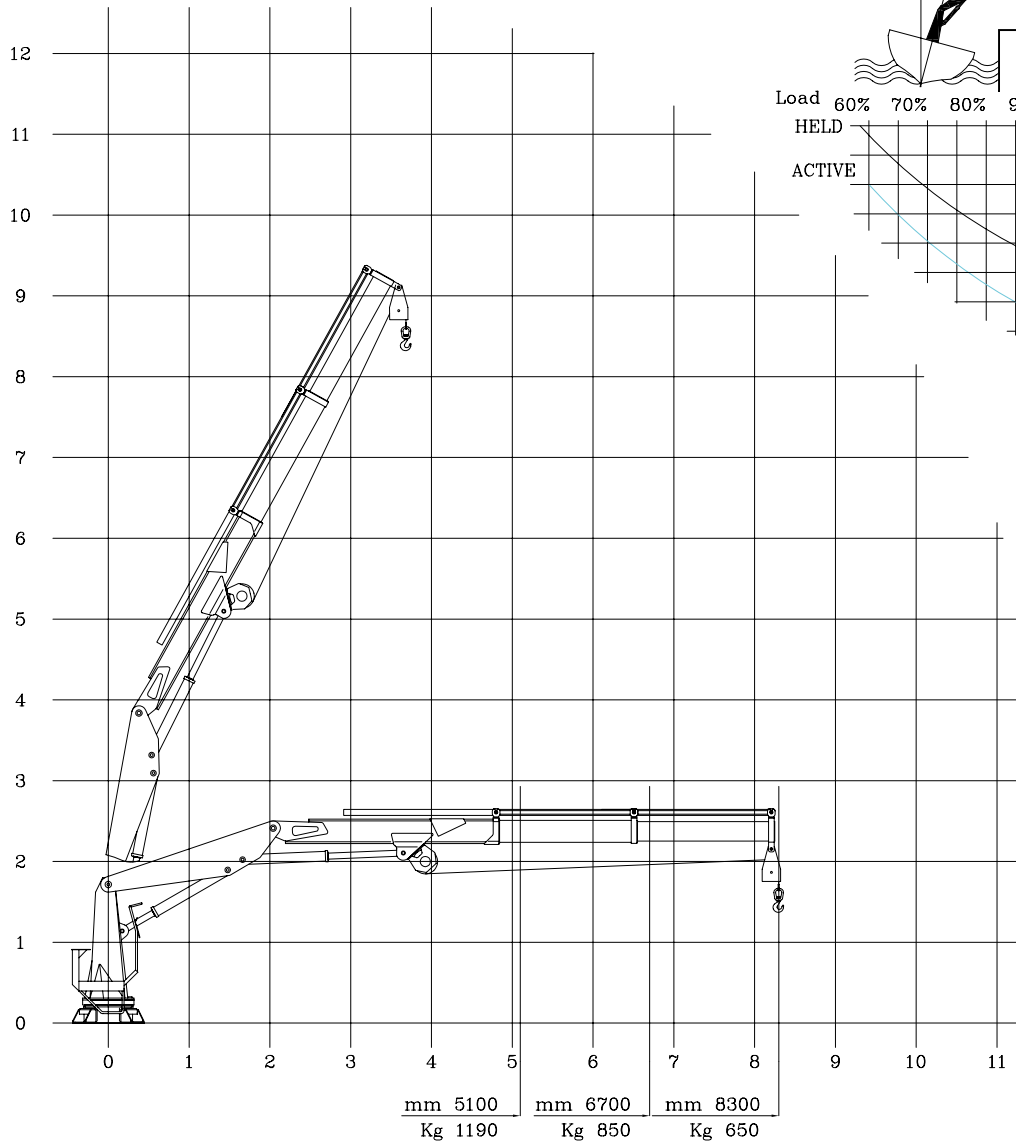
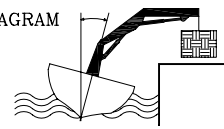


Pianta

Scala 1:100



MAX SLEWING DIAGRAM



SORMEC GRU MARINE

M07/KN/2S

DATI TECNICI

Max momento di sollevamento [Kgm]	6069
Max momento alla ralla [Kgm]	7000
Sbraccio [m]	8.3
Angolo di rotazione	continuous
Velocità di rotazione [giri/min]	1
Max pressione d'esercizio [bar]	240
Portata racc.della pompa [l/min]	40
Capacità serbatoio olio [l]	260

SORMEC MARINE CRANE is designed according to the German Crane Code DIN 15018

